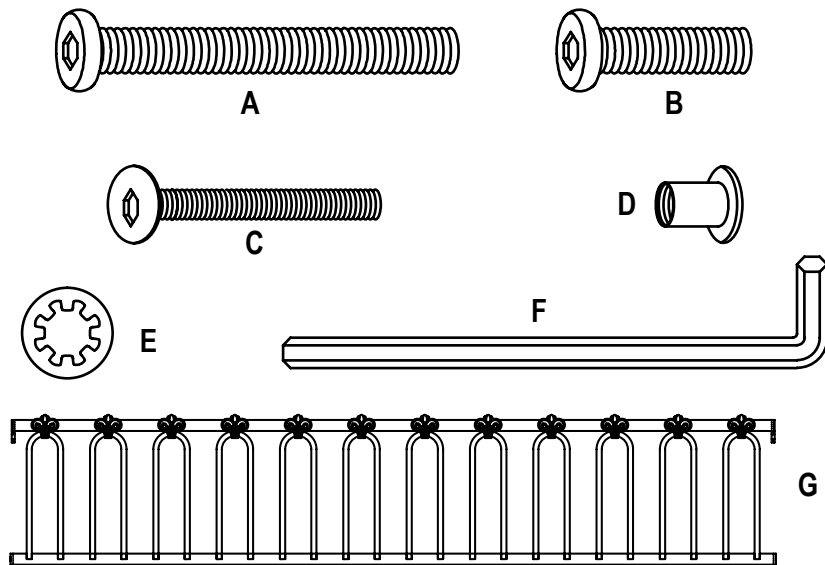


“venetian”

t o d d l e r d a y b e d k i t
k i t d e l i t b é b é j o u r s



A	Long Hex Machine Screws Longues Vis de Machine de Sort	2
B	Short Hex Machine Screws Petites Vid de Macine de Sort	2
C	Medium Hex Machine Screws Moyenne Vis de Machine de Sort	2
D	Screw Caps Capsules à Vis	2
E	Star Washers Machines à laver d'Étoile	4
F	Hex Tool Clef Allen	1
G	Front Gate Porte Avant	1

1

Remove Front Gate of Crib
Enlevez la Porte Avant de
la lit d'enfant



MAINTENANCE: Periodically inspect the cradle for loose joints, missing parts or sharp edges. Discontinue using the cradle if any parts are missing or broken. **CLEANING:** If dirty, wipe the cradle with a damp cloth. **STORAGE:** Store in a dry place.

ENTRETIEN: Inspectez régulièrement le berceau pour les joints lâches, des pièces manquantes ou des bords tranchants. Cessez d'utiliser le berceau si des pièces sont manquantes ou cassées. **NETTOYAGE:** S'il est sale, essuyez-le berceau avec un chiffon humide. **STOCKAGE:** Conserver dans un endroit sec.

2



⚠️ WARNING: INFANTS HAVE DIED IN TODDLER BEDS FROM ENTRAPMENT. Openings in and between bed parts can entrap head and neck of a small child. NEVER use beds with children younger than 15 months. ALWAYS follow assembly instructions.

⚠️ WARNING: STRANGULATION HAZARD. NEVER place bed near windows where cords from blinds or drapes may strangle a child. NEVER suspend strings over bed. NEVER place items with a string, cord, or ribbon, such as hood strings or pacifier cords, around a child's neck. These items may catch on bed parts.

⚠️ CAUTION: ENTRAPMENT HAZARD. To avoid dangerous gaps, any mattress used in this bed shall be a full-size crib mattress at least 51 5/8 in. (1310 mm) in length, 27 1/4 in. (690 mm) in width, and 4 in. (100 mm) in thickness. The maximum weight for use of this toddler bed is 50 lbs. (22.7 kg).

⚠️ MISE EN GARDE: LES NOURRISSONS SONT MORTS EN LITS POUR ENFANTS À PARTIR DE LA PROVOCATION POLICIÈRE. Les ouvertures dans et entre les parties du lit peut piéger tête et du cou d'un petit enfant. NE JAMAIS utiliser de lits avec enfants de moins de 15 mois. TOUJOURS suivre les instructions de montage.

⚠️ MISE EN GARDE: LA STRANGULATION DES RISQUES. NE JAMAIS placer le lit près des fenêtres où les cordons de stores ou des rideaux peuvent étrangler un enfant. NE JAMAIS suspendre des ficelles sur le lit. NE JAMAIS placer des objets avec une chaîne, cordon ou un ruban, comme cordons de capuchon ou de sucette, autour du cou d'un enfant. Ces articles peuvent rattraper sur les pièces de lit.

⚠️ ATTENTION: RISQUE DE COINCEMENT. Pour éviter les lacunes dangereuses, tout type de matelas utilisé dans ce lit est un lit d'enfant plein taille de matelas au moins 51 5/8 po (1310 mm) de longueur, 27 1/4 po (690 mm) de largeur, et 4 po (100 mm) d'épaisseur.

Le poids maximal pour l'utilisation de ce lit d'enfant est de 50 lbs. (22,7 kg).



w w w . b r a t t d e c o r . c o m

Distributed in the USA by:
Distribué aux Etats-Unis par:
Bratt Decor, Inc.
5 North Haven Street
Baltimore, MD 21224

Distributed in Canada by:
Distribué dans le Canada par:
Bratt Decor, Inc.
1120 Finch Avenue West, Suite 701-874
Toronto, ON M3J 3H7

Model # / Modèle #
BD-CV01D2
Made in China / Fait dans la Chine
CFR 16 1217, ASTM F1821-11b